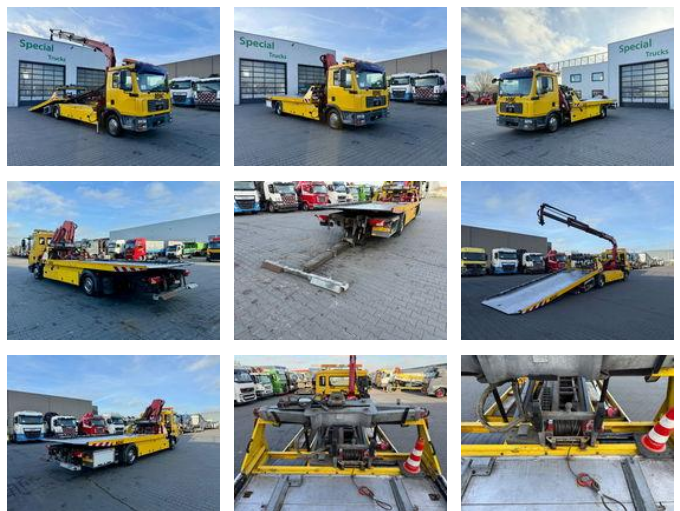


MAN TGL 12.210 4x2 / HMF 1220 T3 / Tischer 4000 / Afsleepwagen / Takelwagen / Bergingsvoertuig / Rescue truck / Tow truck / Recovery truck

Allgemeine Merkmale

Marke	MAN
Model	TGL 12.210
Unterkategorie	Abschleppfahrzeug
Kilometerstand	743.881km
Baujahr	2008
Datum der Erstzulassung	22-04-2008
Zustand	Gebraucht
Allgemeinzustand	Gut
Kraftstoff	Diesel
Emissionsklasse	Euro 4



Eigenschaften

Leergewicht	8.490kg
Tragfähigkeit	3.500kg
GVW	11.990kg
Kabine	Nein
Hubkapazität	4.605kg
Hubhöhe	1.000cm

MAN TGL 12.210 4x2 / HMF 1220 T3 / Tischer 4000 / Afsleepwagen / Takelwagen / Bergingsvoertuig / Rescue truck / Tow truck / Recovery truck

Technische Spezifikationen

Anzahl der Achsen	2
Achsenkonfiguration	4x2
Übertragung	Handgeschenk
Motorleistung	151kw

Zubehör

- Cabin
- Central doorlocking
- Geschlossene Kabine
- Air suspension system
- Regensensor
- Lenkhilfe
- Arbeitsscheinwerfer hinten
- Arbeitsscheinwerfer vorne
- Verwärmungsautomatik
- Frontscheibe
- Rundumleuchte
- Klimaanlage
- Blattfederung
- Werkzeugkasten
- Luftfederung
- Nebelleuchten
- Parabolfederung
- Zapfwelle (PTO)
- Radio/CD-Spieler
- Partikelfilter
- Fernlicht
- Sonnenschutzklappe