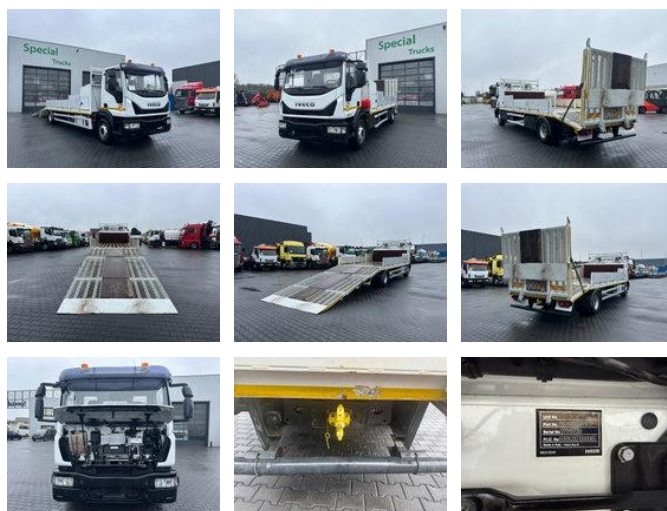


Iveco ML 160 210 E6 4x2 ACC Oprijwagen / Machine transporter (Only 89.210km !!)

Allgemeine Merkmale

Marke	Iveco
Modell	ML 160
Unterkategorie	Ladebordwand LKW
Zählerstand	89.210km
Baujahr	2019
Datum der Erstzulassung	04-02-2019
Zustand	Gebraucht
Allgemeiner Zustand	Sehr gut
Kraftstoff	Diesel
Emissionsklasse	Euro 6



Eigenschaften

Ledig gewicht	8.146kg
Belastbarkeit	7.854kg
Zulässiges Gesamtgewicht	16.000kg

Iveco ML 160 210 E6 4x2 ACC Oprijwagen / Machine transporter (Only 89.210km !!)

Technische Spezifikationen

Anzahl der Achsen	2
Achsenkonfiguration	4x2
Übertragung	Automatisch
Vermögenswerte	152kw

Zubehör

- Automat
- Cabin
- Central doorlocking
- Air suspension system
- Luftgefederte Sitze
- Passenger seat
- Beheizbare Spiegel
- Lenkhilfe
- Arbeitsscheinwerfer hinten
- Verwärmungsautomatik
- Frontscheibe
- Rundumleuchte
-
- Antiblockiersystem
- Blattfederung
- Geschwindigkeitsregelanlage
- Werkzeugkasten
- Luftfederung
- Nebelleuchten
- Parabolfederung
- Zapfwelle (PTO)
- Radio/CD-Spieler
- Partikelfilter
- Bremskraftverstärker
- Fernlicht
- Sonnenschutzklappe